

# MUNI HODNOCENÍ VĚDY, VÝZKUMU & DOKTORSKÝCH STUDIJNÍCH PROGRAMŮ: PRŮVODCE PRO GARANTY DSP

2022



## ZÁKLADNÍ INFORMACE O HODNOCENÍ

Hodnocení je součástí interního systému zajišťování a hodnocení kvality výzkumu a doktorského studia na úrovni samostatných pracovišť, resp. doktorských studijních programů. Probíhá v letech 2021–2022. Hodnocené období je 2017–2021.



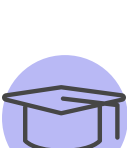
evidence -  
based  
hodnocení



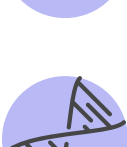
5 letý cyklus  
hodnocení



16 oborových  
mezinárodních  
evaluačních  
panelů



110 doktorských  
studijních  
programů



143 hodnocených  
jednotek

## Hlavní cíle

Zmapovat dlouhodobě úspěšná a perspektivní výzkumná témata.

Získat informace pro řízení VaV, manažerské rozhodování a vnitřní strategii.

Posoudit kvalitu výzkumu v mezinárodním kontextu na detailnější úrovni než M17+.

Získat cílenou zpětnou vazbu a doporučení pro další rozvoj pracovišť (HJ) a doktorských studijních programů.

Zhodnotit míru propojení vědy a výzkumu s doktorskými studijními programy.

### FAQ



**Doktorské programy (DSP)** se hodnotí v kontextu hodnocené jednotky, ke které je program přiřazen.



**Hodnocenou jednotkou (HJ)** se rozumí pracoviště, nebo cluster pracovišť na fakultě nebo na institutu. Formát, v němž bude HJ hodnocena (tzn. míru sloučení) určuje fakulta, resp. institut.



**Evaluační panely** složeny nezávislými experty s mezinárodním angažmá oborově reprezentují vědní oblasti, které MU uskutečňuje. Velikost jednotlivých panelů se liší v závislosti na množství hodnocených HJ a DSP.



**Tajemník hodnocení** je klíčová osoba na fakultě či institutu, jenž poskytuje administrativní a organizační podporu na fakultách a stará se o jednotlivé etapy hodnocení. Současně (pře)dává zpětnou vazbu RMU.

### ROLE GARANTA

- připravuje část sebehodnotící zprávy pro DSP, jehož je garantem, a projednává ji s oborovou radou;
- účastní se on-site visit;
- zpracovává na základě výstupů hodnocení Plán rozvoje DSP a projednává jej s oborovou radou.

### HARMONOGRAM

1	Finální harmonogram evaluace za HS ( <i>datum on-site visit, struktura HJ, přiřazení programů</i> )	do 30. listopadu 2021
2	Odeslání zpracovaných podkladů hodnotitelům	2 měsíce před on-site visit
3	Koordinační meeting panelu (online)	měsíc před on-site visit
4	Zaslání doplňujících otázek od hodnotitelů	14 dní před on-site visit
5	On-site visit včetně fakultní úrovně	do 15. října 2022
6	Evaluační zprávy zpracované hodnotiteli	do 30. listopadu 2022

## 01

## PŘÍPRAVA PODKLADŮ



V rámci hodnocení DSP zpracuje garant studijního programu ve spolupráci zejména s vedoucími pracovišť uskutečňujících výuku studijního programu **sebeevaluační zprávu DSP**. Sebeevaluační zpráva poskytuje garantovi studijního programu příležitost reflektovat dosavadní uskutečňování studijního programu v jeho klíčových oblastech. Zpráva je zpracována dle závazné struktury v anglickém jazyce.

Při zpracování zprávy garant vychází z:

- dat o DSP (připravuje RMU)
- vnitřních hodnocení za posledních 5 let

### PODKLADY ZA DSP

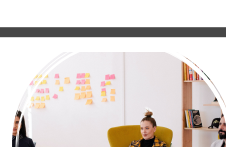


- Sebeevaluační zpráva DSP (připravuje garant)
- Checklist (připravuje referent DSP, popř. jiná k tomu určená osoba)
- Data o DSP (připravuje RMU)

### PROCES



- Zpracovanou Sebeevaluační zprávu, včetně checklistu, **projedná oborová rada DSP**.
- Po projednání oborovou radou a vypořádání případných připomínek a námětů garant zaslá Sebeevaluační zprávu zástupci HJ (bez checklistu).
- Sebeevaluační zprávy pro všechny DSP v rámci jedné hodnocené jednotky výzkumu se i se svými datovými přílohami stávají **součástí Sebeevaluační zprávy za hodnocenou jednotku výzkumu (SEZ HJ)**.



## ON-SITE VISIT

## 02

On-site visit je klíčovým momentem celého procesu hodnocení a probíhá na hodnoceném pracovišti. Diskuze má za cíl rozvést v kontextu již zpracované materiály, vyjasnit otázky hodnotitelů a umožnit hlubší diskuzi nad konkrétními tématy a navrhnout doporučení. V poslední řadě zapojuje aktéry, kteří se přímo podílejí na přípravě podkladů.

### ORGANIZACE

- Každá HJ a k ní přiřazené DSP mají samostatnou on-site visit.
- Klíčová osoba v kontextu a koordinaci schůzky je tajemník hodnocení.
- **Samostatnou součástí hodnocení je diskuse panelu se studenty, bez účasti garantů.** Samostatné schůzky se účastní **minimálně jeden** student za každý hodnocený program, tohoto studentského zástupce určí/osloví garant programu.

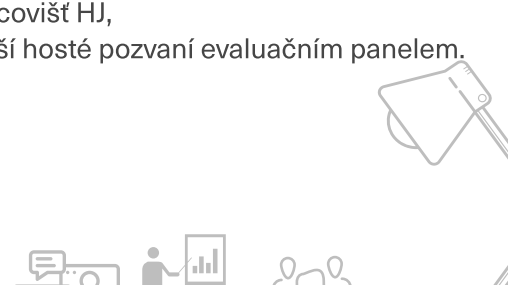
### ÚČASTNÍČI SCHŮZKY

#### On-site visit se vždy účastní:

- členové evaluačního panelu,
- tajemník hodnocení,
- vedoucí všech pracovišť hodnocených v rámci HJ, popř. jejich zástupci,
- **garanti všech součástí hodnocených studijních programů** v rámci HJ.

#### On-site visit se dále zpravidla účastní:

- zástupce vedení fakulty, zástupce RVNH MU,
- členové oborové rady/oborových rad,
- vedoucí dalších pracovišť HJ,
- zástupci RMU a další hosté pozvaní evaluačním panelem.



## 03

## VÝSTUPY HODNOCENÍ



Výstupem hodnocení je **evaluační zpráva**, kterou připraví hodnotící panel pro každou hodnocenou jednotku. Obsahuje mj. konkrétní doporučení pro další rozvoj jednotlivých hodnocených jednotek i jednotlivých DSP doktorských programů.



Evaluation report pro jednotlivé HJ a DSP bude sloužit jako podklad pro další debatu uvnitř univerzity, fakulty, pracoviště.



Hodnocení obsahuje prvky především formativního, ale i sumativního charakteru.

### PROCES

- Evaluační zpráva obsahuje i **individualizovaná doporučení pro jednotlivé hodnocené DSP**.
- Garant na základě těchto doporučení zpracuje **Plán rozvoje**, který **projedná s oborovou radou**. Plán rozvoje může být zpracován jako aktualizace cílů/opatření již existujícího plánu rozvoje z přeměny/vzniku studijního programu, měl by však nově reflektovat doporučení hodnotitelů.
- Sebeevaluační zpráva, datová příloha, doporučení pro další rozvoj studijního programu a schválený plán rozvoje studijního programu tvoří kompletní dokumentaci procesu vnitřního hodnocení, která je **ukládána a archivována v IS MU**.

### ZDROJE

- [Web Hodnocení vědy, výzkumu & doktorských programů](#)
- [Web Rady pro vnitřní hodnocení](#)
- [Schvalování, řízení a hodnocení kvality studijních programů MU](#)

MUNI

HODNOCENÍ  
VĚDY, VÝZKUMU  
& DOKTORSKÝCH  
PROGRAMŮ

Kontakt  
internihodnoceniMU@muni.cz